

EVO • NIR 4.0

Analyse en temps réel de N, P, K



DINAMICA GENERALE S.P.A.
EVO NIR 4.0 mit SW 4.6.3 und
KALIBRATIONSMODELL 908

✓ Inhaltsstoffe in Schweinegülle:
N_{Gesamt}, K₂O
DLG-Prüfbericht 7140



DINAMICA GENERALE S.P.A.
EVO NIR 4.0 mit SW 4.6.3 und
KALIBRATIONSMODELL 907

✓ Inhaltsstoffe in Rindergülle:
TM, N_{Gesamt}, P₂O₅
DLG-Prüfbericht 7139

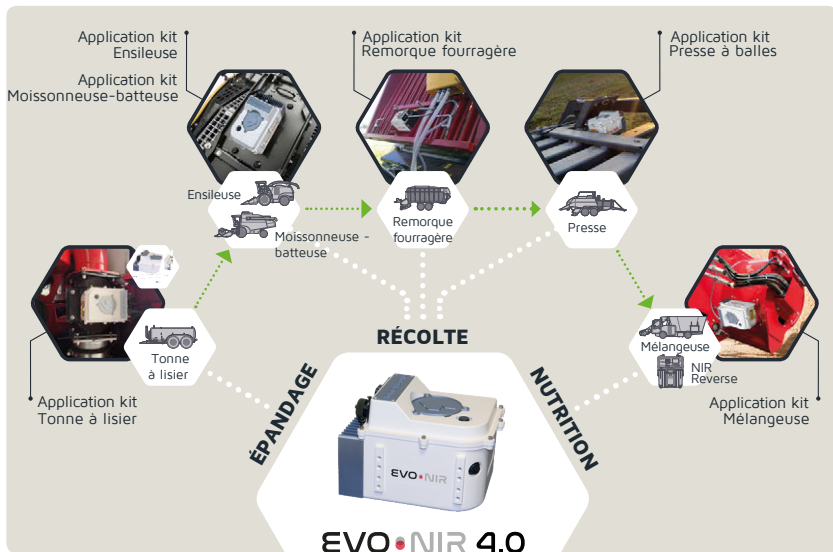


DINAMICA GENERALE S.P.A.
EVO NIR 4.0 WITH SW 4.6.3.38
AND CALIBRATION MODEL 910

✓ Ingredients in mixed manure:
N_{Total}, NH₄-N, K₂O
✓ Ingredients in liquid digestate:
TM, N_{Total}, P₂O₅, K₂O
DLG Test Report 7235



EVO•NIR 4.0

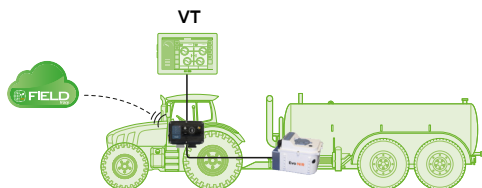


Le capteur EvoNIR élimine les incertitudes pour produire un ensilage de haute qualité avec une **précision remarquable** et **peut être monté** sur des ensileuses, des moissonneuses-batteuses, des presses à balles, des remorques fourragères, des **tonnes à lisier**, des compacteurs, des mélangeuses et être transporté dans une valise portable.

CONFIGURATIONS DISPONIBLES TONNE À LISIER

EvoNIR avec Virtual Terminal

- EvoNIR
- + Kali Connection Hub
- + Virtual Terminal
- + Field trace
- + Flowmeter integration

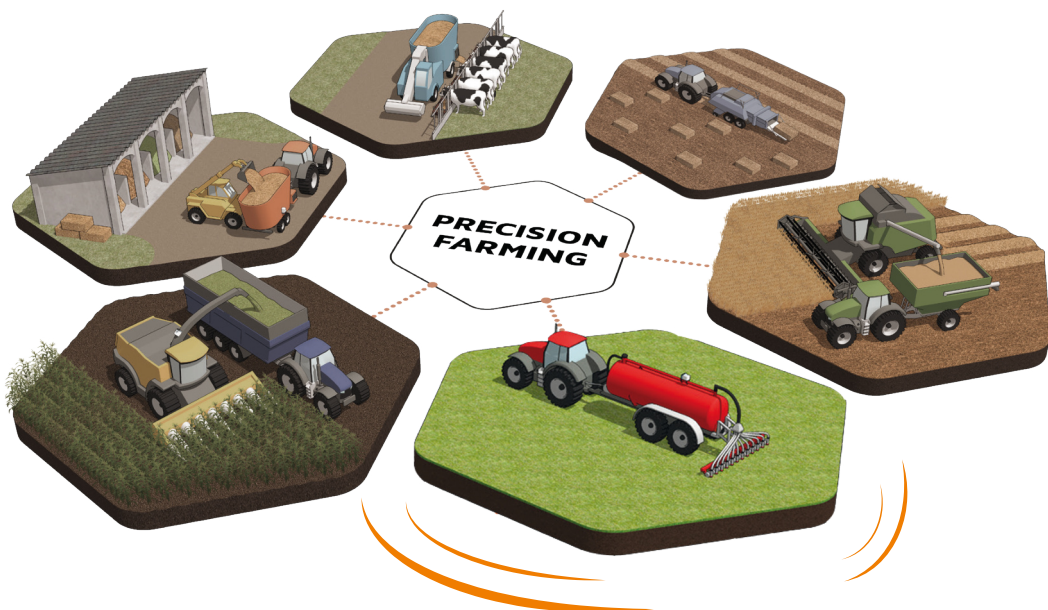


EvoNIR avec FieldTrack app

- EvoNIR
- + Kali Connection Hub
- + Field track app
- + Flowmeter integration



SOLUTIONS D'AGRICULTURE DE PRÉCISION DINAMICA GENERALE



La façon dont les agriculteurs, les producteurs et les entrepreneurs gèrent leurs opérations est en train de changer. Les machines connectées et les **décisions basées sur des données** en temps réel jouent un rôle clé dans l'**amélioration de la productivité**, de la **rentabilité** et de la **durabilité**. Les solutions d'agriculture de précision de Dinamica Generale sont conçues pour **augmenter** la **productivité**, les **rendements** et la **qualité**.



Connectivité
sans fil



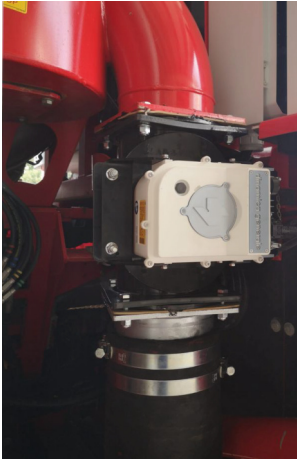
Mises à jour logicielles
à distance



Protocoles de
communication
standard



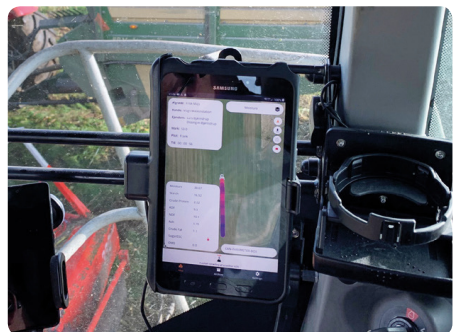
Maintenance
à distance




Dans le but d'atteindre une économie circulaire et une **agriculture durable**, le lisier doit être considéré comme un nutriment précieux pour maximiser le rendement et réduire les émissions.

Grâce à l'analyse NIR en temps réel et aux **systèmes d'application à débit variable**, il est désormais possible de définir facilement la valeur cible d'un élément fertilisant spécifique et de contrôler automatiquement le débit pour atteindre le facteur d'épandage cible.

- Isobus - CAN J1939 intégré
- Économies sur les coûts des engrais minéraux et des échantillonnages
- Documentation plus facile et plus précise du lisier pour la conformité aux réglementations locales
- Protection de l'environnement et traçabilité



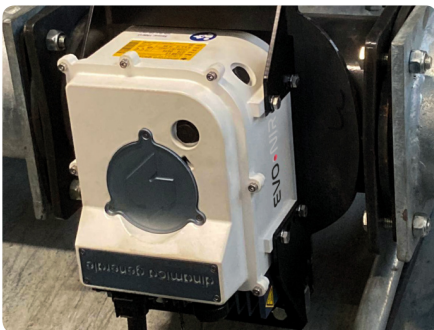
ÉPANDAGE DE PRÉCISION AVEC EVONIR

	DRY MATTER	N Total	NH4-N	P205	K20
LISIER DE VACHE	✓	✓	✓	✓	✓
LISIER DE PORC	✓	✓	✓	✓	✓
LISIER MIXTE	✓	✓	✓	✓	✓
DIGESTAT	✓	✓	✓	✓	✓

Compte tenu de l'augmentation des prix des engrais chimiques, le lisier et le digestat sont de plus en plus une ressource importante dans le processus de fertilisation.

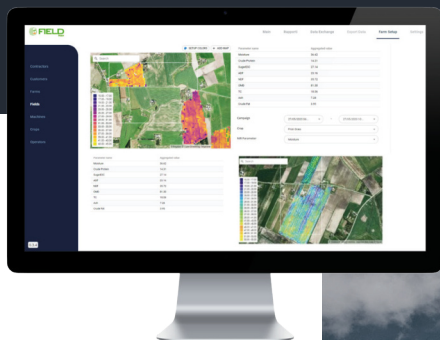
Les entrepreneurs, les producteurs et les agriculteurs peuvent désormais compter sur l'analyseur **EvoNIR 4.0** pour des opérations fluides et fiables et des applications précises de lisier selon les exigences en nutriments des cultures et les réglementations prédéterminées.

L'EvoNIR 4.0 peut être utilisé à la fois en mode **stationnaire** lors du remplissage du réservoir de lisier, mais également directement à bord **lors de l'épandage** sur le terrain.

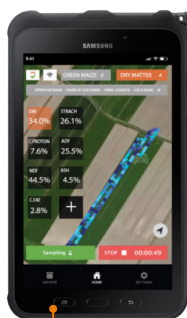




Field Trace est le logiciel spécialisé pour gérer les opérations sur le terrain, de la préparation du sol à la récolte. Les **données de pesée** et **NIR** sont collectées dans le logiciel cloud pour transformer les informations en temps réel du champ en décisions exploitables.



Sélectionnez votre champ

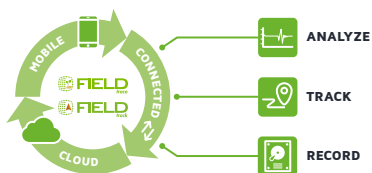


Carte des valeurs NIR en temps réel



Données d'exécution

Field Track est une application pour tablette et smartphone pour la cartographie en temps réel de la qualité des cultures en cabine.



L'application Field Track est montée dans la cabine de la machine et communique sans fil avec le **logiciel Cloud Field Trace**.

