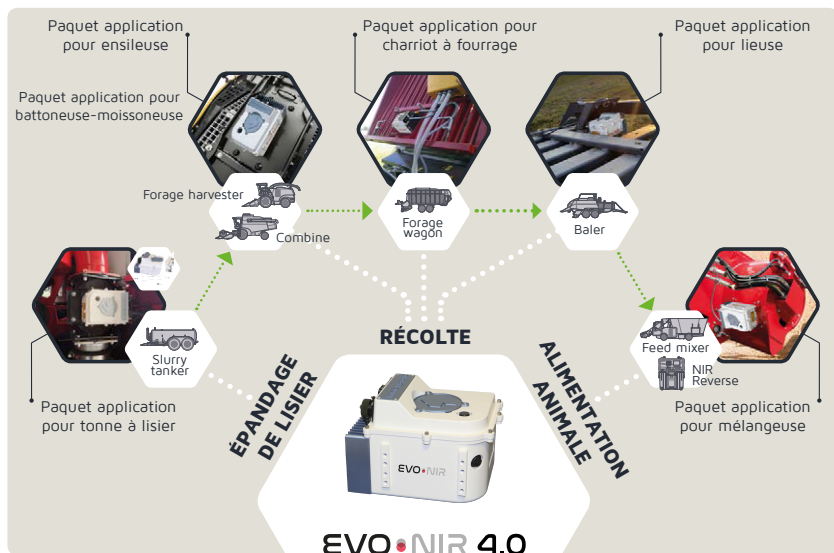


EVO • NIR 4.0

Analyse NIR
et cartographie en temps réel



EVO•NIR 4.0

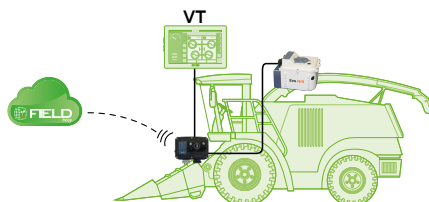


Le capteur EvoNIR élimine conjecture au but de produire de l'ensilage de haute qualité avec une **précision exceptionnelle** et **peut être installé** sur ensileuses, moisseuses-batteuses, presses, charriots à fourrage, tonnes à lisier, compacteurs, mélangeuses ainsi que valises portables.

CONFIGURATION DISPONIBLE POUR ENSILEUSE

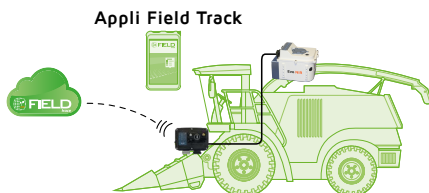
EvoNIR avec Terminal Virtuel

EvoNIR
+ Kali Connection Hub
+ Terminal Virtuel

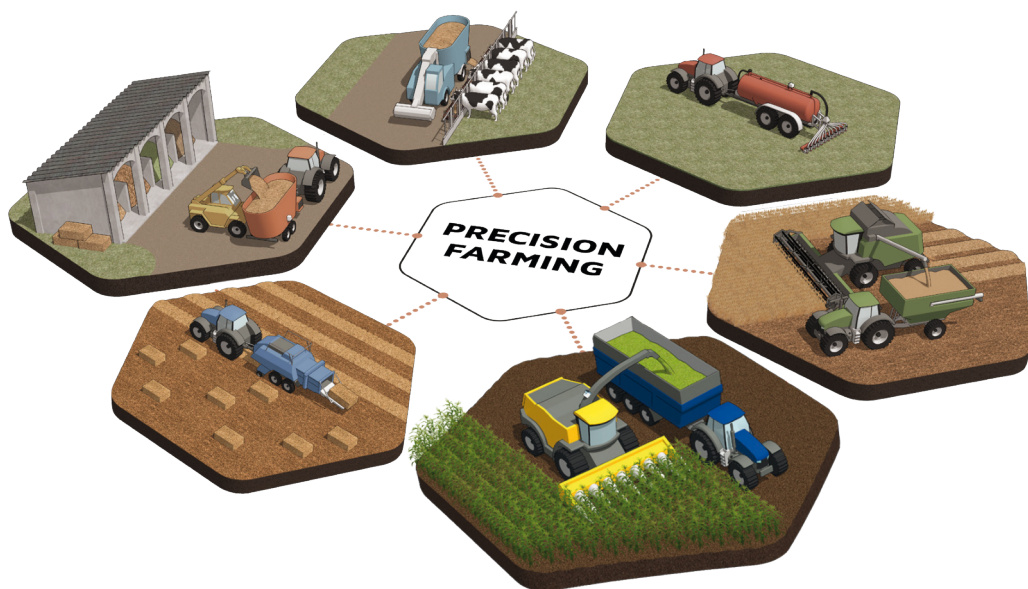


EvoNIR avec Appli Field Track

EvoNIR
+ Kali Connection Hub
+ Appli Field Track



SOLUTIONS POUR AGRICULTURE DE PRÉCISION



Comment les éleveurs, les agriculteurs et les entrepreneurs gèrent leur travail est en train de changer. Machines intégrées et **décisions guidées par données** en temps réel jouent un rôle très important pour **augmenter la productivité, la rentabilité** ainsi que **la durabilité**.

Les solutions d'agriculture de précision par Dinamica Generale sont **développées** justement au but de **pousser la productivité, la récolte et la qualité**.



Connectivité
complète
sans fils



Mises-à-jour
software à distance



Protocoles de
communication
standard



Téléassistance et
entretien à distance



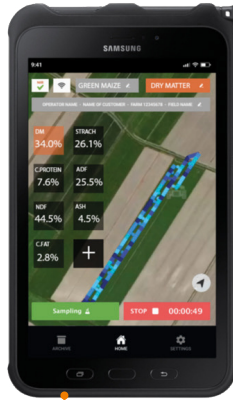
Mésures vites et précises directement **en champ** pour: maïs vert, luzerne verte, herbe verte, triticale vert et ensilage d'épis de maïs. Pour chaque matériel, en plus que le **taux de matière sèche**, **EvoNIR peut déterminer** le taux de protéines brutes, amidon, cendres, fibres (ADF/NDF) qui sont des paramètres nutritifs très importants dans l'alimentation animale.

- Compatible avec tous types d'ensileuses
- Analyse la qualité du fourrage pendant la récolte et élabore cartes en temps réel
- Visualisation des données sur Terminal Virtuel ou bien Appli Field Track
- Transform la gestion du stock du matériel par les éleveurs






• Choisissez
Votre champ



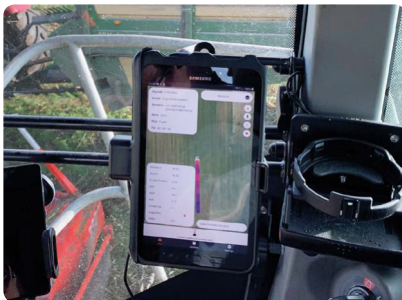
• Cartographie NIR
en temps réel

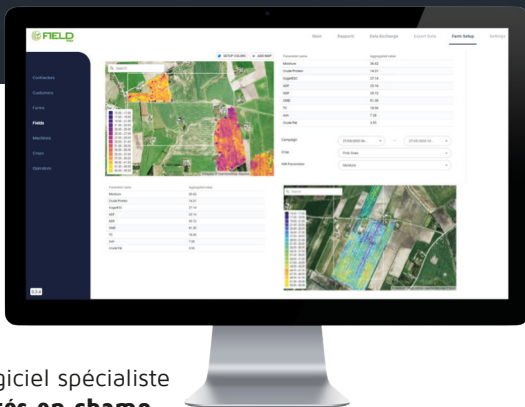


• Données
d'exécution

Field Track est une appli pour smartphones et tablettes pour tracer la qualité du matériel récolte **en temps réel et directement dans la cabine**. L'appli est en fait installé dans la cabine de la machine et **transfert les données sans fils au logiciel CLOUD Field Track**.

L'appli Field Track permet aux agriculteurs et aus entrepreneurs d'**analyser les informations recueillies sur champ** pour évaluer les pratiques actuelles et **augmenter l'efficacité** pour les traitement suivantes.





Field Trace est le logiciel spécialiste pour gérer les **activités en champ** depuis la préparation du sol jusqu'à la récolte. Les **données de poids** et **NIR** sont recueillies dans le logiciel big data CLOUD pour transformer informations du champ **en temps réel** en décisions d'action. Field Trace Vous permet de planifier, monitorer et analyser de façon simple toutes les activités de Vos exploitations agricoles. Le bon outil pour les entrepreneures aussi.

